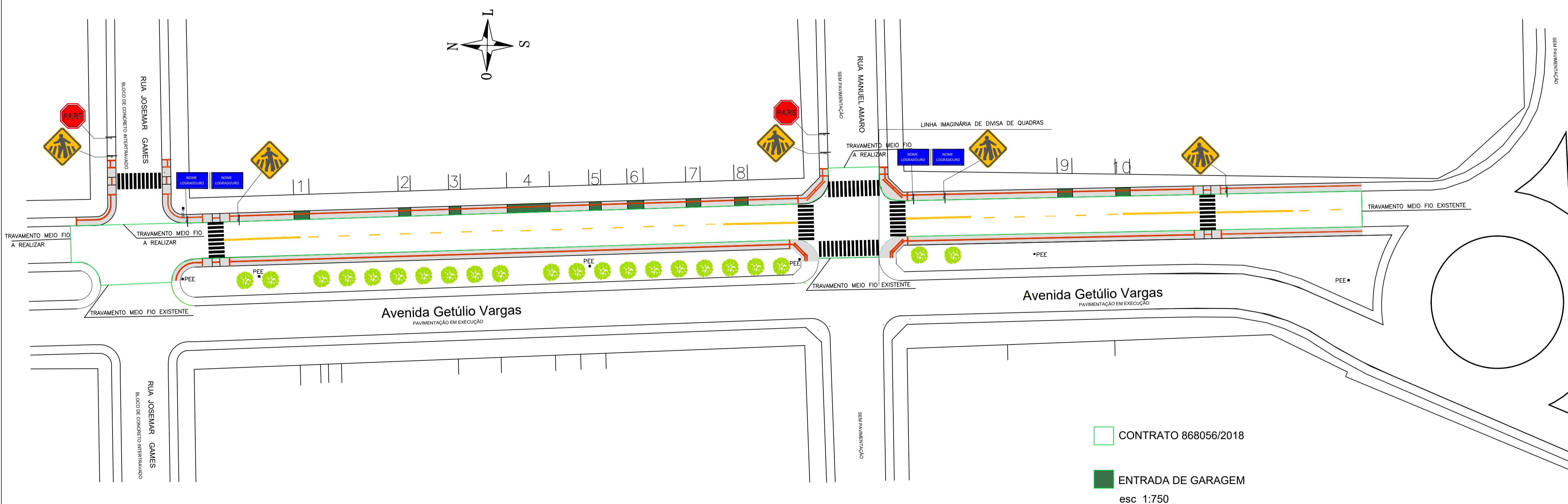


PERFIL LONGITUDINAL DO EIXO DA PISTA ESQUERDA DA AVENIDA GETÚLIO VARGAS

Estacas	Cotas do Terreno	Cotas de Projeto	Estacas	Cotas do Terreno	Cotas de Projeto
EST. 00	190,940	190,940	EST. 00	190,940	190,940
EST. 01	200,180	200,320	EST. 01	200,180	200,320
EST. 02	199,962	200,112	EST. 02	199,962	200,112
EST. 03	200,142	200,272	EST. 03	200,142	200,272
EST. 04	200,265	200,385	EST. 04	200,265	200,385
EST. 05	200,399	200,529	EST. 05	200,399	200,529
EST. 06	200,788	200,928	EST. 06	200,788	200,928
EST. 07	201,152	201,282	EST. 07	201,152	201,282
EST. 08	202,017	202,147	EST. 08	202,017	202,147
EST. 09	202,502	202,632	EST. 09	202,502	202,632
EST. 10	203,213	203,343	EST. 10	203,213	203,343
EST. 11	203,669	203,799	EST. 11	203,669	203,799
EST. 12	203,919	204,049	EST. 12	203,919	204,049
EST. 13	204,001	204,131	EST. 13	204,001	204,131
EST. 14	204,190	204,320	EST. 14	204,190	204,320




**PREFEITURA MUNICIPAL DE HULHA NEGRA/RS**  
 DEPARTAMENTO DE ENGENHARIA E ARQUITETURA  
 CNPJ: 94.702.784/0001-43

**OBRA** PAVIMENTAÇÃO AVENIDA GETÚLIO VARGAS CV 1054.327-40/2018  
**LOCAL** AVENIDA GETÚLIO VARGAS  
**PRANCHA** PLANTA BAIXA, PERFIL LONGITUDINAL E SINALIZAÇÃO VIÁRIA

PREFEITO MUNICIPAL DE HULHA NEGRA CARLOS RENATO TEIXEIRA MACHADO SECRETÁRIO MUNICIPAL DE OBRAS, SERVIÇOS PÚBLICOS E TRÂNSITO	ENGENHEIRO CIVIL CARINA DA SILVA LEITZKE CREA-RS 213401 ENGENHEIRO CIVIL JOSÉ MAIQUEL DUARTE CREA-RS 172073 DESENHISTA RAÍSSA LEMOS DE QUADROS	<b>PRANCHA</b> 02 <b>ESCALA</b> 1/500 <b>DATA</b> MARÇO/2019
--	---	---

**ANTÔNIO HÉCTOR BASTIDE RAMOS**