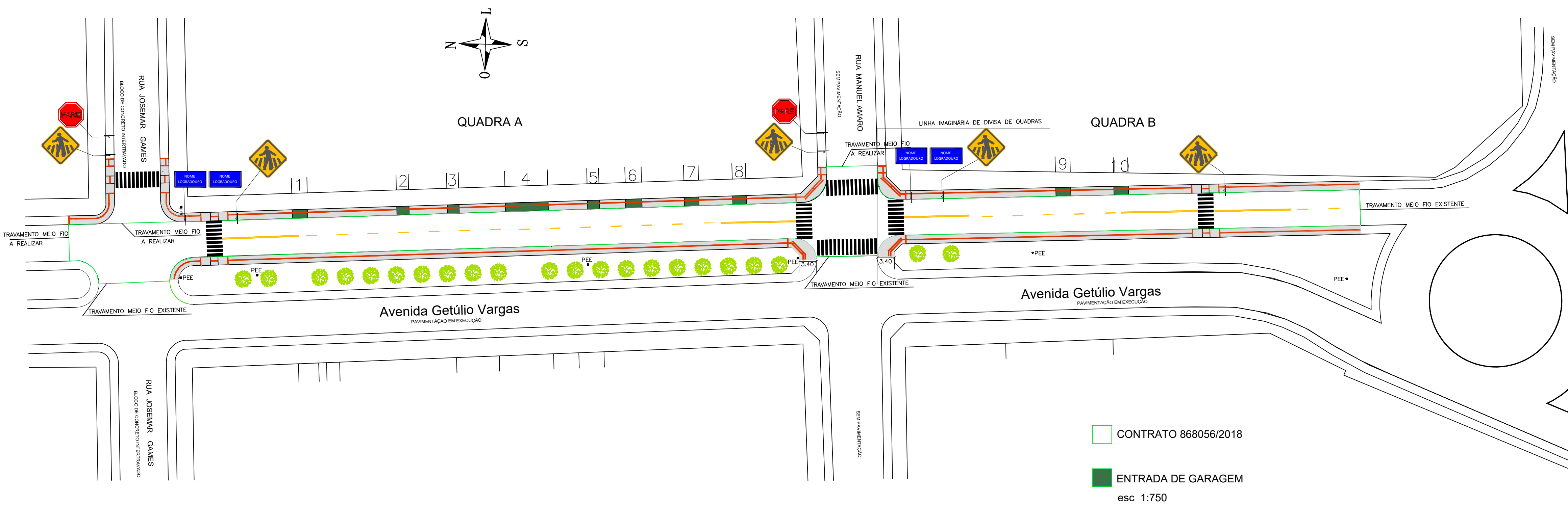


PERFIL LONGITUDINAL DO EIXO DA PISTA ESQUERDA DA AVENIDA GETÚLIO VARGAS

Estacas	Cotas do Terreno	Cotas de Projeto	Estacas	Cotas do Terreno	Cotas de Projeto
ERE 00	C.T.: 199,940	C.P.: 200,070	ERE 07	C.T.: 201,152	C.P.: 201,282
ERE 01	C.T.: 200,190	C.P.: 200,320	ERE 08	C.T.: 202,017	C.P.: 202,147
ERE 02	C.T.: 199,962	C.P.: 200,112	ERE 09	C.T.: 202,502	C.P.: 202,632
ERE 03	C.T.: 200,142	C.P.: 200,272	ERE 10	C.T.: 203,213	C.P.: 203,343
ERE 04	C.T.: 200,255	C.P.: 200,385	ERE 11	C.T.: 203,669	C.P.: 203,799
ERE 05	C.T.: 200,369	C.P.: 200,529	ERE 12	C.T.: 203,919	C.P.: 204,049
ERE 06	C.T.: 200,798	C.P.: 200,928	ERE 13	C.T.: 204,001	C.P.: 204,131
ERE 14	C.T.: 204,190	C.P.: 204,320			



PREFEITURA MUNICIPAL DE HULHA NEGRA/RS
DEPARTAMENTO DE ENGENHARIA E ARQUITETURA
CNPJ: 94.702.784/0001-43

OBRA: CONCLUSÃO DA OBRA DE PAVIMENTAÇÃO DA AV. GETÚLIO VARGAS CR 1054.327-40/2018

LOCAL: AVENIDA GETÚLIO VARGAS

PRANCHA: PLANTA BAIXA, PERFIL LONGITUDINAL E SINALIZAÇÃO VIÁRIA

PREFEITO MUNICIPAL DE HULHA NEGRA CARLOS RENATO TEIXEIRA MACHADO SECRETÁRIO MUNICIPAL DE OBRAS, SERVIÇOS PÚBLICOS E TRÂNSITO	ENGENHEIRA CIVIL CARINA DA SILVA LEITZKE CREA-RS 213401 DESENHISTA	PRANCHA 02
SECRETÁRIO MUNICIPAL DE ADMINISTRAÇÃO, PLANEJAMENTO E MEIO AMBIENTE ANTÔNIO HÉCTOR BASTIDE RAMOS	RAISSA LEMOS DE QUADROS	ESCALA 1/500
		DATA JULHO/2020