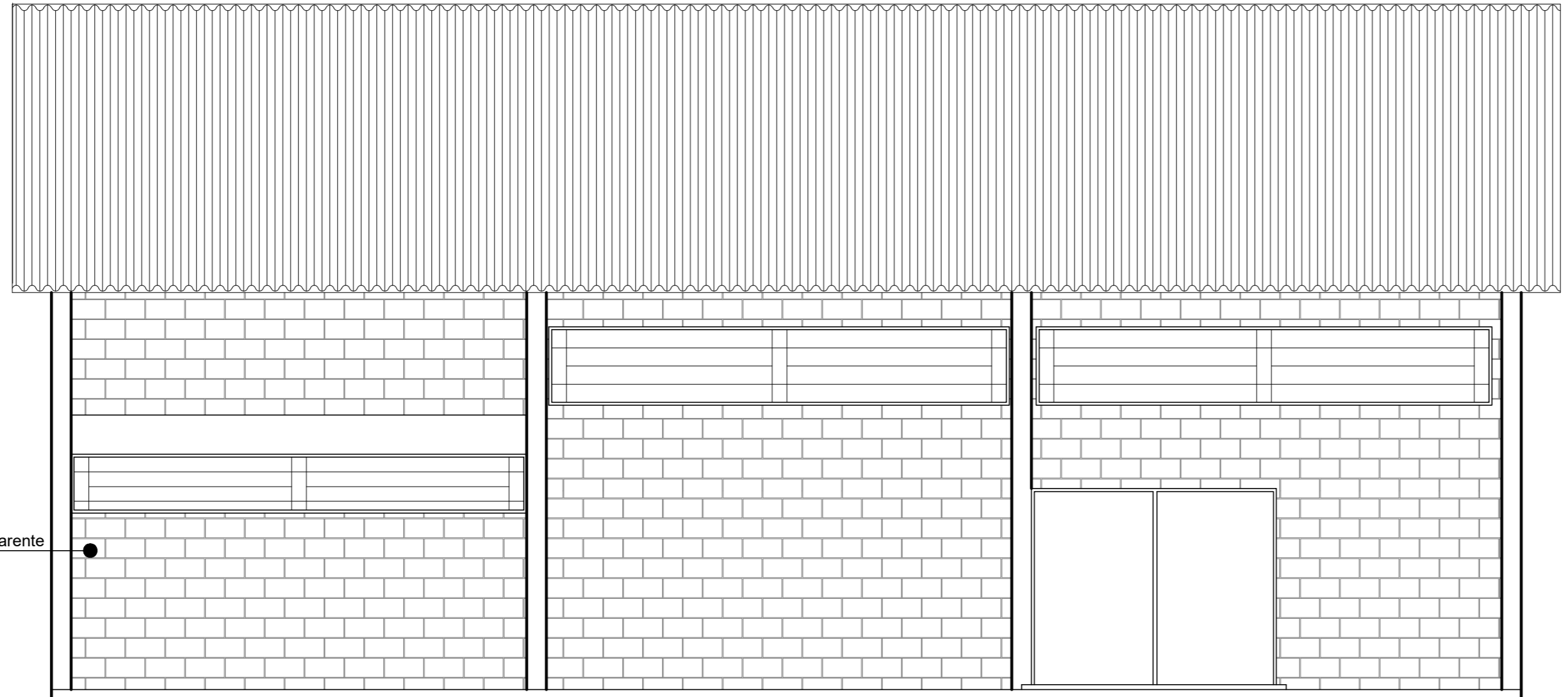
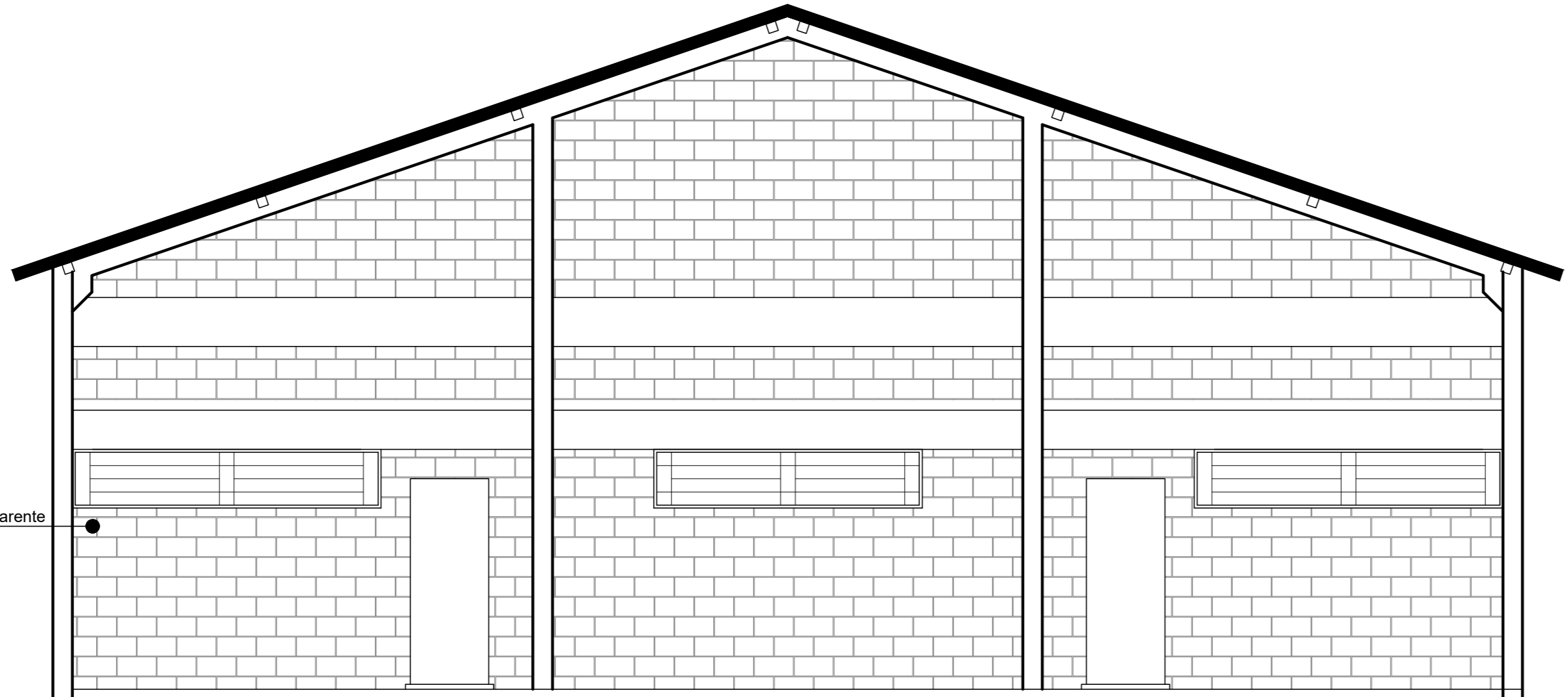


Alvenaria aparente



Fachada Longitudinal

Alvenaria aparente



Fachada Transversal



PREFEITURA MUNICIPAL DE HULHA NEGRA/RS
DEPARTAMENTO DE ENGENHARIA E ARQUITETURA
CNPJ: 94.702.784/0001-43

OBRA			PROJETO CENTRO MULTIUSO		
LOCAL			INTERIOR DO MUNICIPIO - MEIA ÁGUA - TAPETE VERDE - NOVA UNIÃO		
PRANCHA			ARQUITETÔNICO - FACHADA LONGITUDINAL/ FACHADA TRANSVERSAL		
PREFEITO MUNICIPAL DE HULHA NEGRA		RESPONSÁVEL TÉCNICO		PRANCHA	
CARLOS RENATO TEIXEIRA MACHADO		NAEL ABD ALI		03/11	
SECRETÁRIO MUNICIPAL DE ADMINISTRAÇÃO, PLANEJAMENTO E MEIO AMBIENTE		Arquiteto e Urbanista CAU A35721-9		ESCALA	
ANTÔNIO HÉCTOR BASTIDE RAMOS				1/50	
				DATA	
				MAIO/2021	