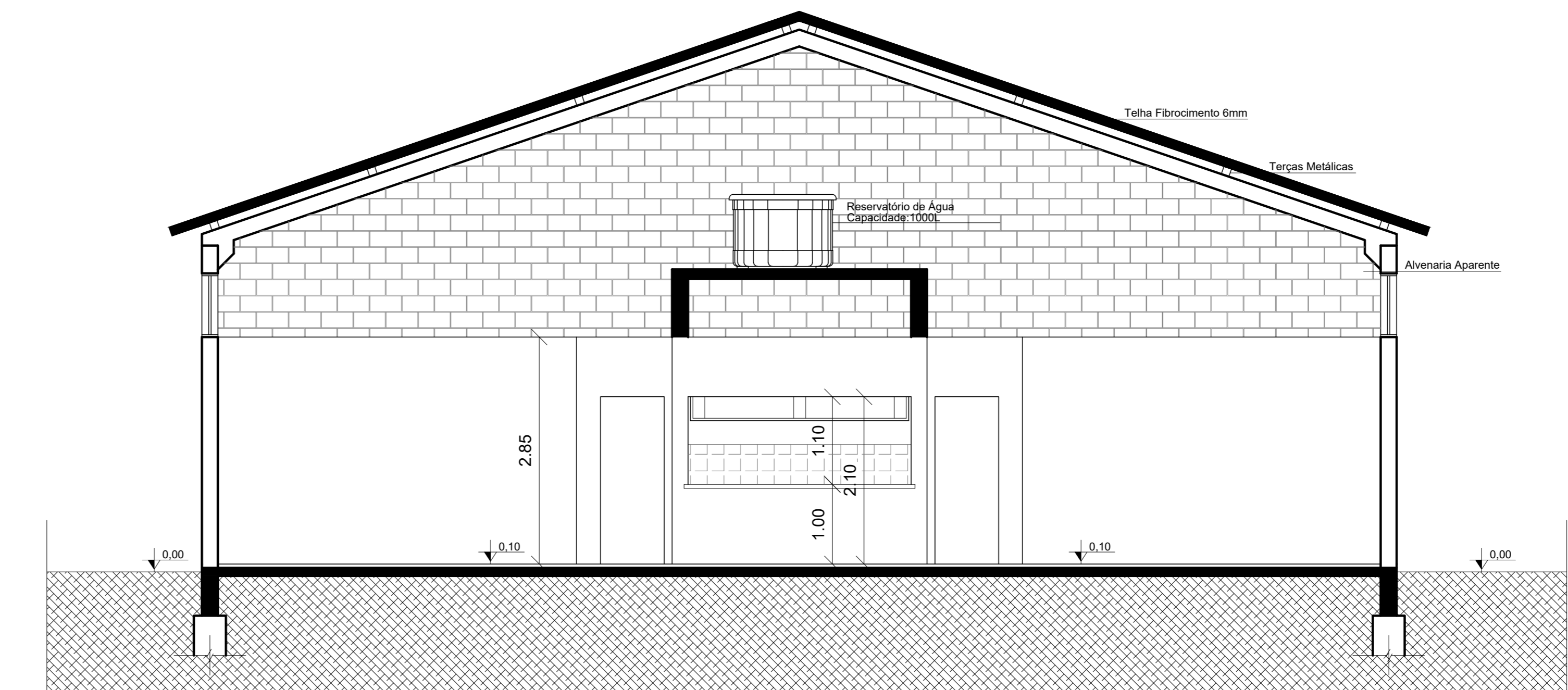
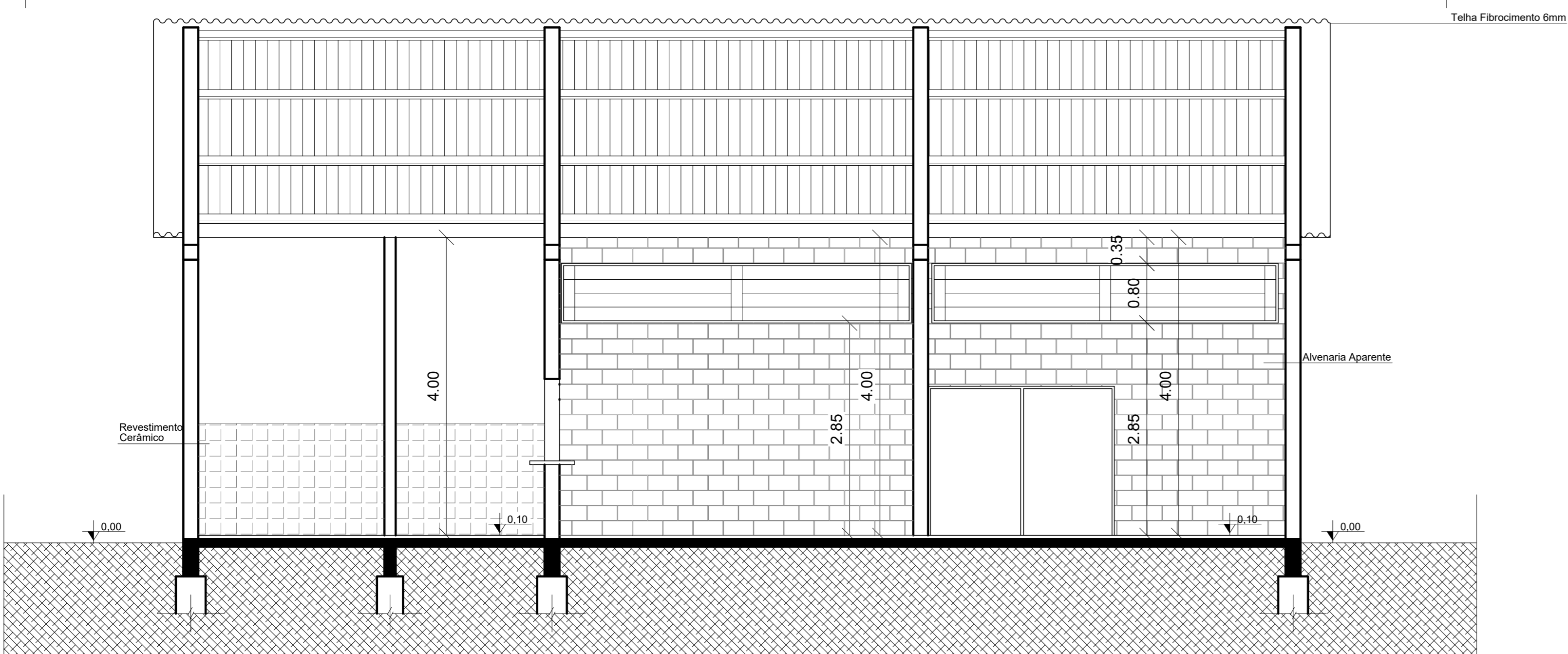


Corte AA'



Corte BB'



Corte CC'

 PREFEITURA MUNICIPAL DE HULHA NEGRA/RS DEPARTAMENTO DE ENGENHARIA E ARQUITETURA CNPJ: 94.702.784/0001-43		
OBRA PROJETO CENTRO MULTIUSO		
LOCAL INTERIOR DO MUNICIPIO - MEIA ÁGUA - TAPETE VERDE - NOVA UNIÃO		
PRANCHA ARQUITETÔNICO - CORTE AA'/ CORTE BB'/ CORTE CC'		
PREFEITO MUNICIPAL DE HULHA NEGRA CARLOS RENATO TEIXEIRA MACHADO <small>SECRETÁRIO MUNICIPAL DE ADMINISTRAÇÃO, PLANEJAMENTO E MEIO AMBIENTE</small>	RESPONSÁVEL TÉCNICO NAEI ABD ALI <small>Arquiteto e Urbanista CAU A35721-9</small>	PRANCHA 02/11 ESCALA 1/50 DATA MAIO/2021
ANTÔNIO HÉCTOR BASTIDE RAMOS		