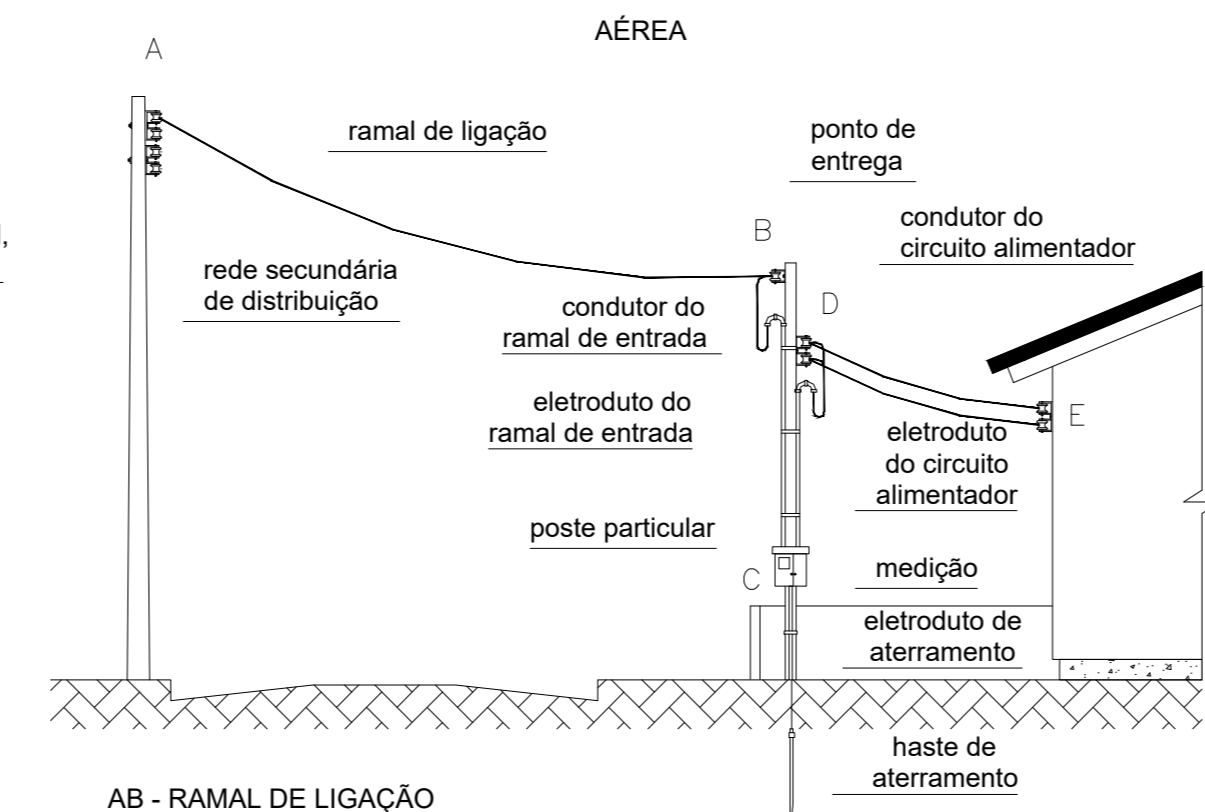
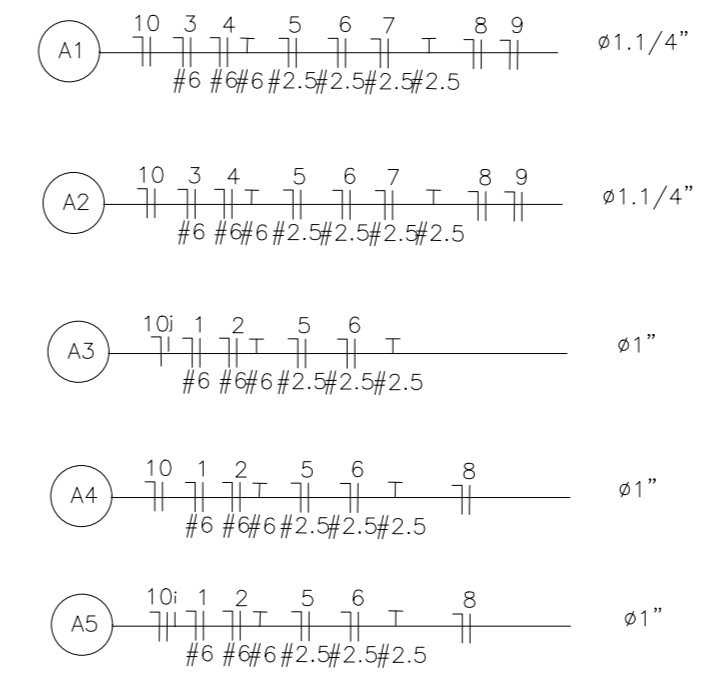


Planta Elétrica

COMPONENTES DA ENTRADA DE SERVIÇO



AB - RAMAL DE LIGAÇÃO
 AC - ENTRADA DE SERVIÇO
 BC - RAMAL DE ENTRADA
 BCD - ENTRADA DE ENERGIA
 CDE - CIRCUITO ALIMENTADOR

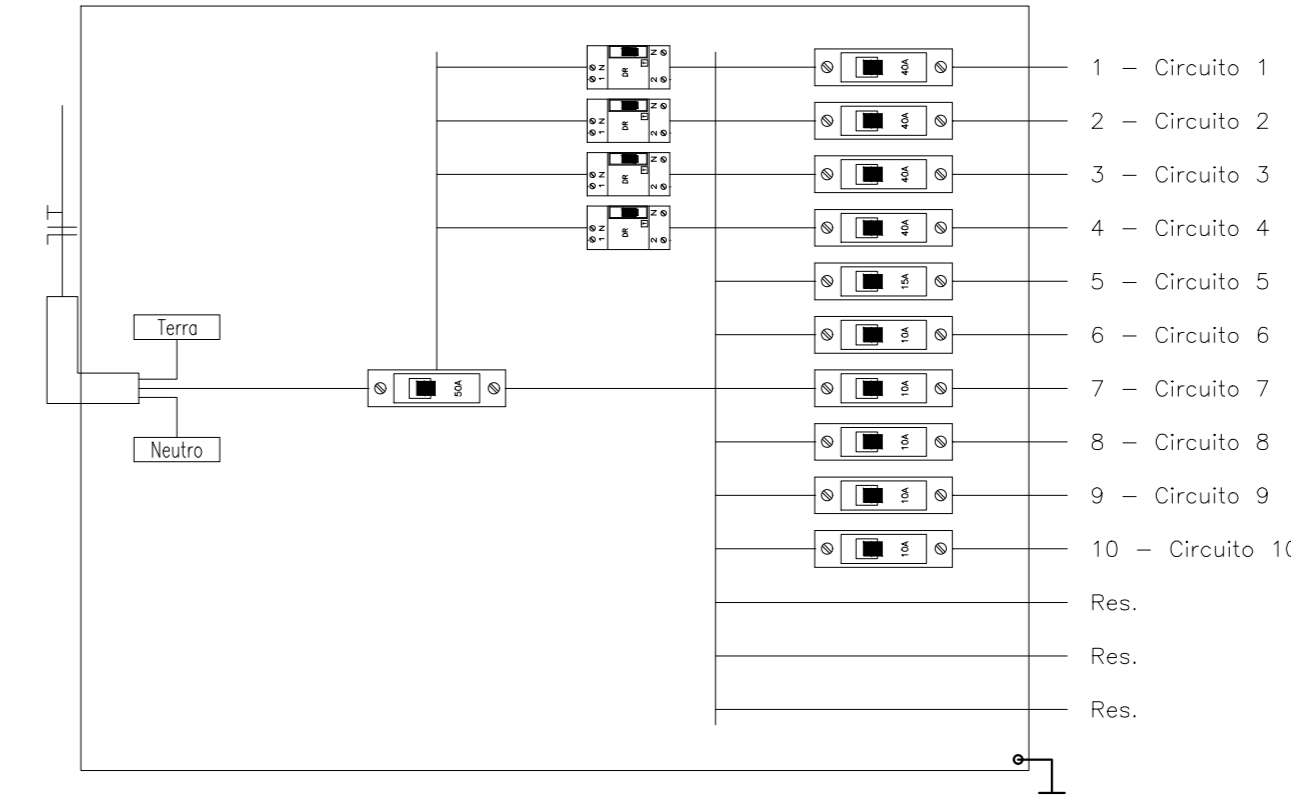


LEGENDA:

- ARANDELA
- INTERRUPTOR DE DUAS SEÇÕES
- INTERRUPTOR DE UMA SEÇÃO
- INTERRUPTOR PARALELO (THREE-WAY)
- LUMINÁRIA FLUORESCENTE
- TOMADA 130CM
- TOMADA 200CM
- TOMADA BAIXA 30CM
- QUADRO GERAL DE LUZ E FORÇA
- ELETRODUTO NO TETO
- ELETRODUTO NA PAREDE
- NEUTRO, FASE, RETORNO, TERRA

Quadro de Cargas Tensão 220/127V

Circ.	Descrição	Iluminação		Tomadas		Chuveiro	Pot. W	Pot. V.A	Demanda (%)	Fat. Pot.	Corr. A	Fases	Prot. A	Cond. mm2
		60W	80W	100W	600W									
1	Circuito 1					1	7500	7500.00	100%	1	34.09	1	40A	6
2	Circuito 2					1	7500	7500.00	100%	1	34.09	1	40A	6
3	Circuito 3					1	7500	7500.00	100%	1	34.09	1	40A	6
4	Circuito 4					1	7500	7500.00	100%	1	34.09	1	40A	6
5	Circuito 5				4	2400	2400.00	100%	1	10.91	1	15A	2.5	
6	Circuito 6			9		900	900.00	100%	1	4.09	1	10A	2.5	
7	Circuito 7			10		1000	1000.00	100%	1	4.55	1	10A	2.5	
8	Circuito 8	6				360	360.00	100%	1	1.64	1	10A	1.5	
9	Circuito 9		9			720	720.00	100%	1	3.27	1	10A	2.5	
10	Circuito 10		10			800	800.00	100%	1	3.64	1	10A	1.5	
Total		6	19	19	4	4	36180	36180						



PREFEITURA MUNICIPAL DE HULHA NEGRA/RS
 DEPARTAMENTO DE ENGENHARIA E ARQUITETURA
 CNPJ: 94.702.784/0001-43

OBRA: **PROJETO CENTRO MULTIUSO**

LOCAL: INTERIOR DO MUNICIPIO - MEIA ÁGUA - TAPETE VERDE - NOVA UNIÃO

PRANCHA: **COMPLEMENTARES - ELÉTRICO**

PREFEITO MUNICIPAL DE HULHA NEGRA CARLOS RENATO TEIXEIRA MACHADO <small>SECRETÁRIO MUNICIPAL DE ADMINISTRAÇÃO, PLANEJAMENTO E MEIO AMBIENTE</small>	RESPONSÁVEL TÉCNICO NAEI ABD ALI <small>Arquiteto e Urbanista CAU A35721-9</small>	PRANCHA: 05/11 ESCALA: 1/50 DATA: MAIO/2021
---	--	--