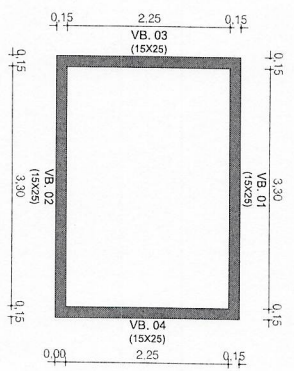
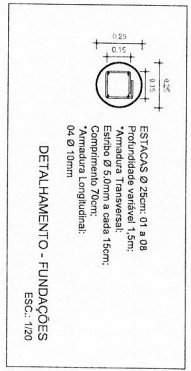
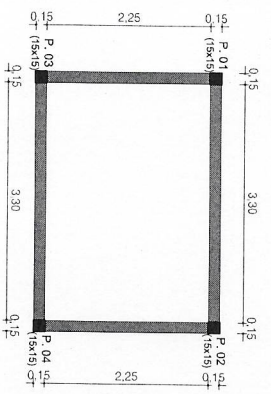
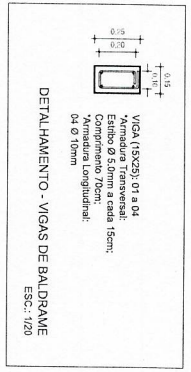


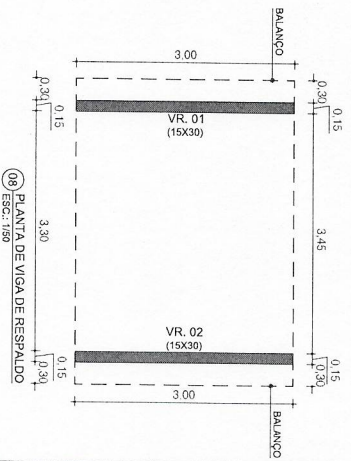
05 PLANTA DE FUNDAÇÕES  
ESC.: 1/50



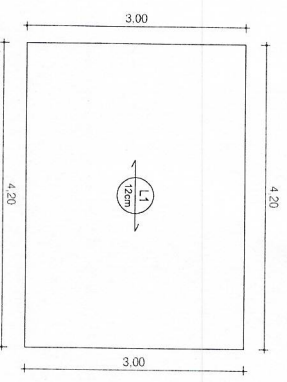
06 PLANTA DE VIGA DE BALDRAME  
ESC.: 1/50



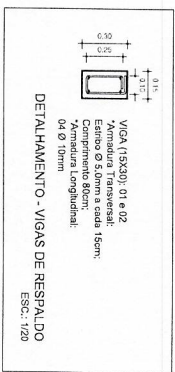
07 PLANTA DE PILARES  
ESC.: 1/50



08 PLANTA DE VIGA DE RESPALDO  
ESC.: 1/50



09 PLANTA DE COBERTURA  
ESC.: 1/50



PREFEITURA MUNICIPAL DE HULHA NEGRA  
 DEPARTAMENTO DE ENGENHARIA E ARQUITETURA  
 CNPJ: 94.702.784/0001-43

OBRA: ABRIGO DE ÔNIBUS (ALTERAÇÕES DO PROJETO ORIGINAL)

LOCAL: SEDE DO MUNICÍPIO DE HULHA NEGRA

PRINCIPAIS PLANTAS ESTRUTURAIS: DETALHAMENTOS

PREFEITO MUNICIPAL DE HULHA NEGRA

ENGENHEIRO CIVIL

WAGNER TAVARES DA SILVA CREA-RS 0799703

CARLOS RENATO TEIXEIRA MACHADO

ENGENHEIRO CIVIL

JOSE VALDEU DUARTE CREA-RS 172073

S. M. DE ADMINISTRAÇÃO PLANEJAMENTO E BENS MATERIAIS

DESENHISTA PROJETISTA DAS ATIVIDADES

ANTÔNIO HÉCTOR BASTIDE RAMOS

SABRINA DA SILVA LEITZKE

DATA: MAIO/2023

PRINCIPAIS ESCALA INDICADA

02/02